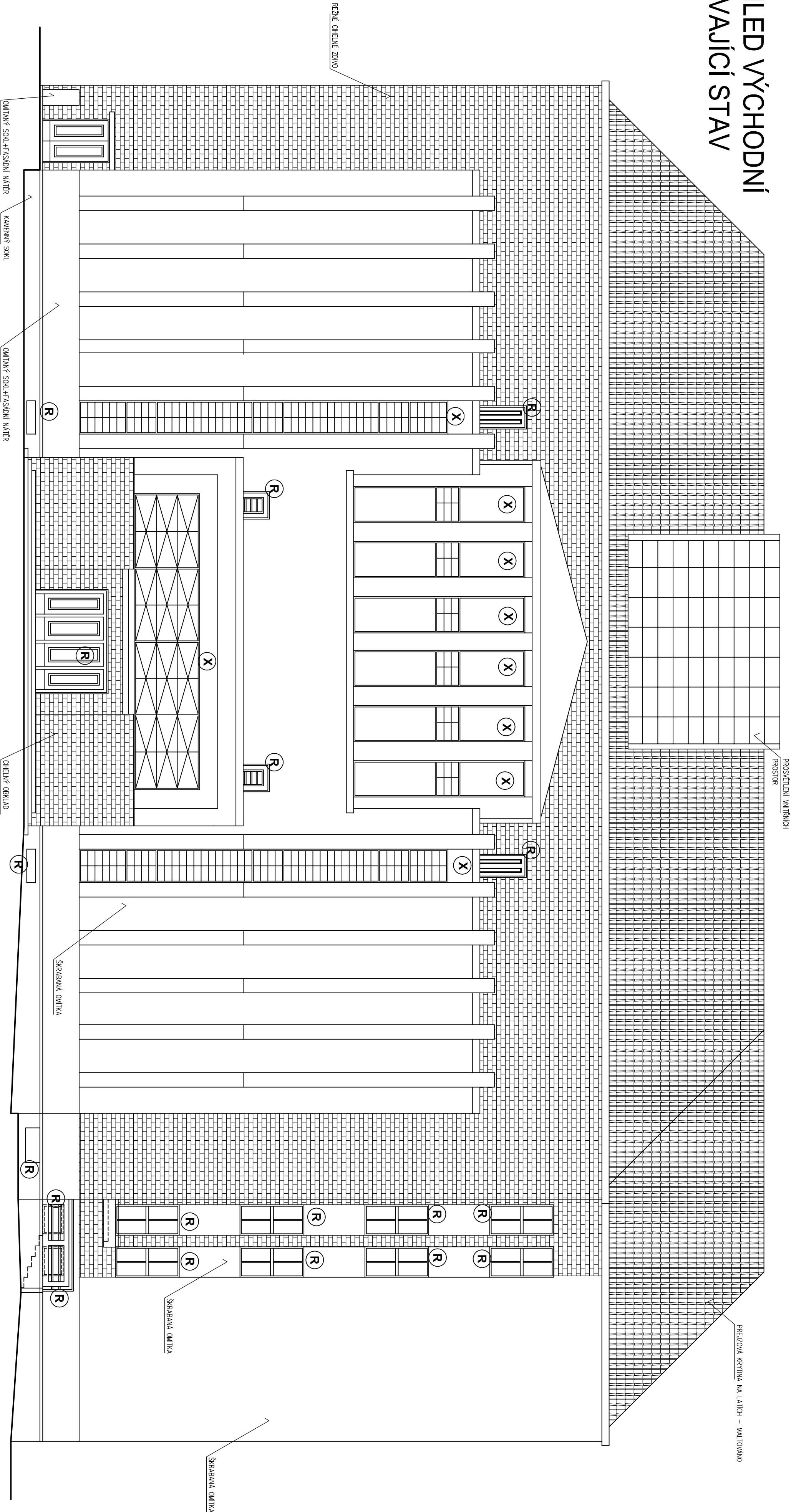


POHLED VÝCHODNÍ
STÁVAJÍCÍ STAV



LEGENDA:

- (B)** BOURÁNÍ KONSTRUKCÍ, OKEN (VČ. SMYSLŮ A VODODKONNÝCH ÚST)
- (R)** REPARACE KONSTRUKCÍ, OKEN
- (X)** KONSTRUKCE JIŽ DOKONČENÉ
- (Y)** KONSTRUKCE BEZ OPRAV – PLASTOVÉ OKNO

POZNÁMKA:

OPLECHOVÁNÍ KONSTRUKCÍ NA STŘECH BUDĚ ZDEMONTOVÁNO – ATIKY, ŘÍMSY, LEMOVÁNÍ, ŽLABY A POD SOUCHASTI DEMONTÁŽI A OPRAV OKEN JSOU DEMONTÁŽE OPLECHOVÁNÍ PARAPETŮ, ŘÍMS A PŘÍPADNÉ DEMONTÁŽE VNITŘNÍCH PARAPETŮ A DŘEVĚNÝCH OBRUČŮ OŠETŘENÍ A NADPRAŽÍ DÁL SE ZDEMONTUJÍ DOPLNKY OKEN V HISTORICKÉ ČÁSTI PRO DALŠÍ POUŽITÍ (ŽALUZIE, ROLÉTY A POD), PŘI DEMONTÁŽÍCH HLINÍKOVÝCH OKEN A VÝKLADŮ BUDOU DEMONTOVÁNY I KŘÍDÍ A LEMOVACÍ ÚSTY. PROVEDE SE DEMONTÁŽ LÁTOVÉ ŽALUZIE (PRO DALŠÍ POUŽITÍ) – ŠETŘIVA DEMONTÁŽ DALŠÍ OPRAV JSOU VE VÝKRESECH NOVÉHO STAVU A TECHNICKÝCH ZPRÁVÁCH

0,000 ± STAV. PODLAHA PŘÍZEMÍ ± 220,35 m.n.m.

stavba	vypisoval		J. Zdráhl, Ing. P. Bognuší, Ing. J. Mikšička, Ing. V. Hroněk	ztk. č.	
	ověřil	Ing. Petr Bognuší		služeb	DPS
Realizace úspor energie - Střední průmyslová škola potravinářství a služeb Pardubice	optional	Předložený návrh komerčního návrhu 125		datum	10/2018
	stavby	330 02 Pardubice - Stavební úřad		formát	A4
Návrh a realizace	mřížka		1:100	část	D1.1b
	POHLED VÝCHODNÍ - STÁVAJÍCÍ STAV, BOURÁNÍ			č. výkresu	SS 19

